

- LEGENDA ZNAČEK
- 1 STÁLACÍ PASTOTA OKNA
 - 2 STÁLACÍ OKNA KROVÍ
 - 3 STÁLACÍ OKNA BŘEŽNÁ-BUDOU OOSTRANĚNÁ
 - 4 STÁLACÍ VSTUPNÍ DVEŘE HLINÍKOVÉ
 - 5 STÁLACÍ VSTUPNÍ DVEŘE HLINÍKOVÉ
 - 6 STÁLACÍ HLINÍKOVÉ DVEŘE
 - 7 STÁLACÍ DVEŘE PŘEGRÁD
 - 8 SKLÉTOVNÁ STĚNA LUTERNY
 - 9 OCELOVÁ PŘÍTA
 - 10 OCELOVÁ PŘÍTA

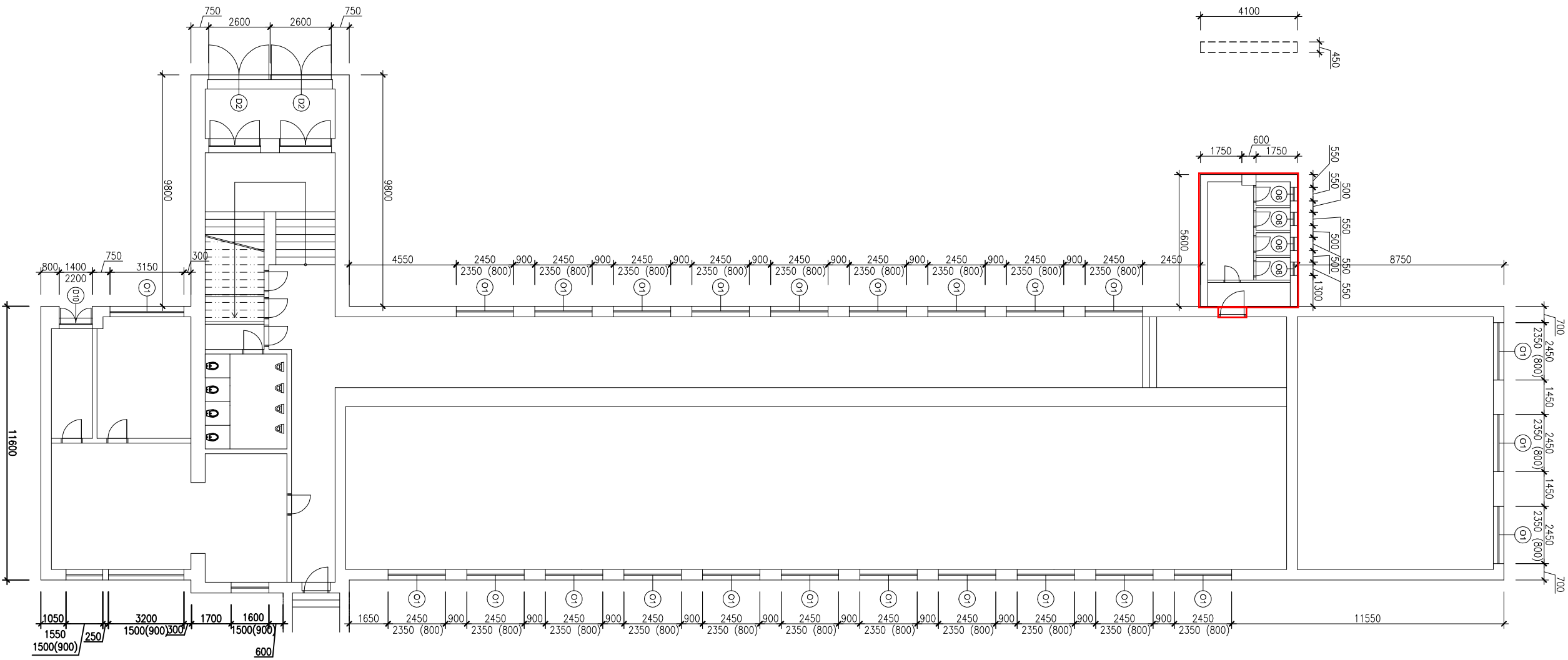
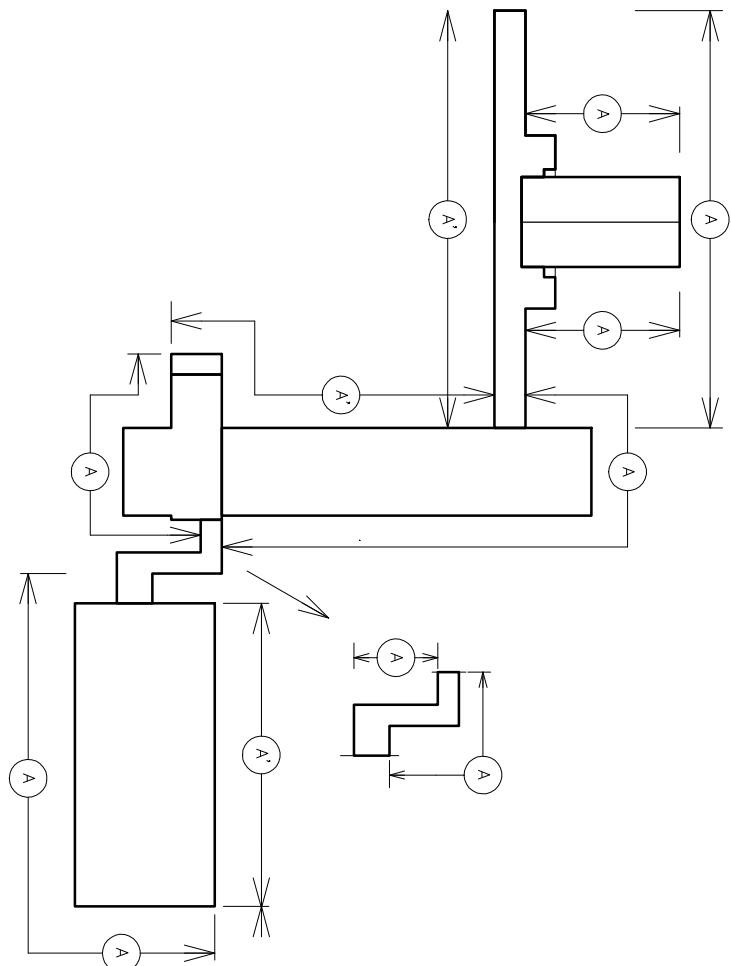


Schéma vyznačení polohy skladeb ETICS



LEGENDA:
Detail A - Sklad
Detail B - Sklad
Detail C - Sklad
Detail D - Sklad
Detail E - Sklad
Detail F - Sklad
Detail G - Sklad
Detail H - Sklad
Detail I - Sklad
Detail J - Sklad
Detail K - Sklad
Detail L - Sklad
Detail M - Sklad
Detail N - Sklad
Detail O - Sklad
Detail P - Sklad
Detail Q - Sklad
Detail R - Sklad
Detail S - Sklad
Detail T - Sklad
Detail U - Sklad
Detail V - Sklad
Detail W - Sklad
Detail X - Sklad
Detail Y - Sklad
Detail Z - Sklad

ACCE:		Projektová dokumentace Zateplení Základní školy Česká Třebová, Habrmanova ulice	
PROJEKTANT:		Základní škola, Habrmanova 1500, 560 02 Česká Třebová	
DEKPROJEKT s.r.o.		OBEDNATEL:	
Tisková 10/257, PRAHA 10, 108 00		Město Česká Třebová	
TEL. 234 054 284 FAX 234 054 291		Staré náměstí 78	
		560 02 Česká Třebová	
STUPĚŇ DOKUMENTACE:		DPS - DOKUMENTACE PRO PROVEDENÍ STAVBY	
ČÁST DOKUMENTACE:		D.1.1. ARCHITECTONICKO-STAVEBNÍ ŘEŠENÍ	
OBSAH VÝKRESU:		Přídavky 1.NP - škola - stávající stav	
VÝPRAVOVAL:		ZODPOVĚDNÝ PROJEKTANT:	
Ing. Adam Kernes		Ing. Pavel Štajnt	
KONTROLOVAL:			
Ing. Petr Schindler, Ph.D.			
Ing. Ctibor Hůlka		Pořadové číslo v deníku autorizované osoby: 156	
		ČÍSLO VÝKRESU:	
		D.1.2.2	